

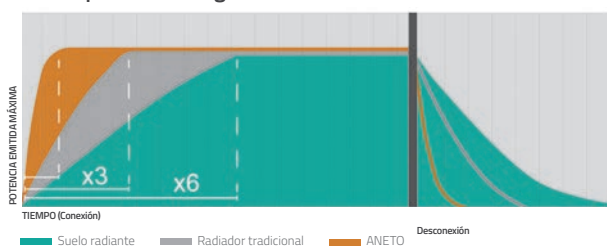


CARACTERÍSTICAS PRINCIPALES

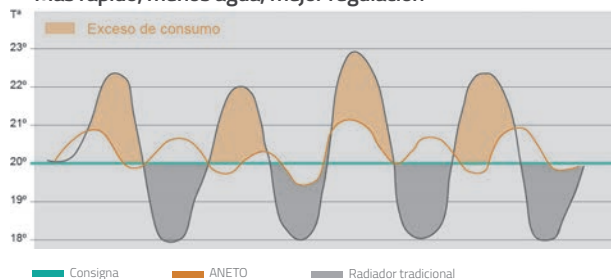
Especialmente diseñado para trabajar en calefacción a baja y media temperatura, este emisor aprovecha al máximo el rendimiento de los nuevos generadores de agua caliente a baja temperatura; consiguiendo el sistema de calefacción de mayor eficiencia, con un alto rendimiento térmico, un mínimo consumo energético y un ahorro en la factura de la calefacción.

- Respeto medioambiental al reducir las emisiones de CO2.
- Ahorro doméstico promedio de un 20%.
- Mayor confort, mejora la distribución del aire caliente.
- Emisor seguro, baja temperatura superficial.
- Alta rapidez de respuesta, con menor cantidad de agua.
- Fácil y rápida instalación, ideal para reformas (sin obras).
- Diseño moderno y elegante. Envoltente de chapa pintado epoxi de color RAL 9010.
- Conexiones ocultas dentro del envoltente, de serie a la derecha con posibilidad de cambiar a la izquierda.

Más rápido, menos agua, menor consumo. INERCIA TÉRMICA



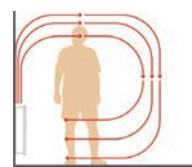
Más rápido, menos agua, mejor regulación



SEGURO



MAYOR CONFORT



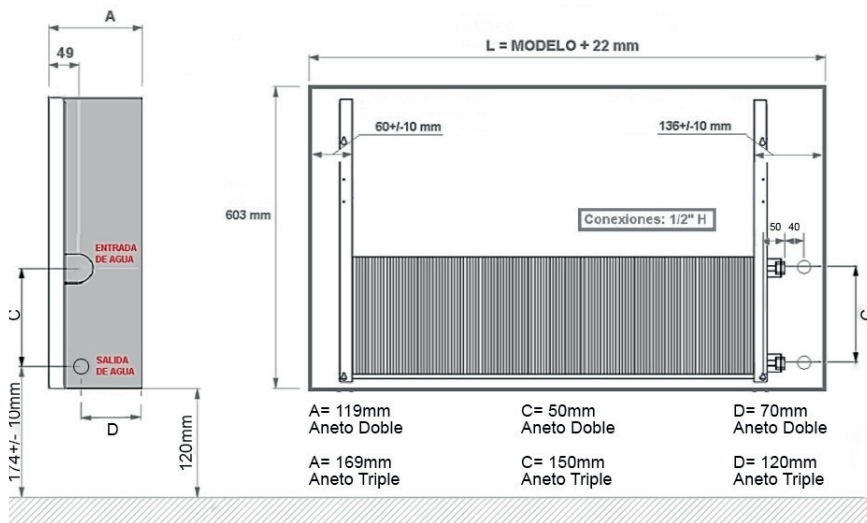
- ✓ Material envoltente: Chapa electrocincado y pintura epoxi
- ✓ Material tubo: Cobre
- ✓ Material aleta: Aluminio
- ✓ Presión de prueba: 15 bar
- ✓ Presión máx. trabajo: 10 bar
- ✓ Purgado de aire: Incluido
- ✓ Clasificación al fuego: A1

CARACTERÍSTICAS TÉCNICAS

Modelo	Convección natural						Kit Dinámico				
	Potencia $\Delta T=22,5K$ (45/40°C)	Potencia $\Delta T=30K$ (55/45°C)	Potencia $\Delta T=40K$ (70/50°C)	Coef. "k"	Coef. "n"	Coef. "c"	Potencia $\Delta T=22,5K$ (45/40°C)		Potencia $\Delta T=30K$ (55/45°C)		Nivel Sonoro
	W	W	W	-	-	-	Mín. W	Máx. W	Mín. W	Máx. W	Máx. dB (A)
◦ ANETO DOBLE 400	178	291	355	3,4719	1,3017	0,0974	-	-	-	-	-
◦ ANETO DOBLE 500	223	364	444	4,3424	1,3017	0,0974	-	-	-	-	-
◦ ANETO DOBLE 600	267	367	463	4,4783	1,2956	0,0784	333	428	496	556	28
◦ ANETO DOBLE 800	356	582	710	6,9438	1,3017	0,0974	444	570	662	741	31
◦ ANETO DOBLE 1.000	445	727	888	8,7015	1,3013	0,0974	555	713	827	926	33
◦ ANETO DOBLE 1.200	534	872	1.066	10,4256	1,3017	0,0974	666	856	992	1.111	37
◦ ANETO DOBLE 1.400	623	1.038	1.254	13,3942	1,2790	0,0996	777	998	1.158	1.296	37
◦ ANETO DOBLE 1.600	712	1.163	1.421	13,8975	1,3017	0,0974	888	1.141	1.323	1.482	37
◦ ANETO TRIPLE 600	430	635	790	5,9018	1,3427	0,0457	506	728	739	883	28
◦ ANETO TRIPLE 800	572	847	1.054	7,8639	1,3427	0,0457	675	971	985	1.177	31
◦ ANETO TRIPLE 1.000	716	1.059	1.317	9,8337	1,3427	0,0457	844	1.214	1.231	1.471	33
◦ ANETO TRIPLE 1.200	859	1.271	1.580	11,8036	1,3427	0,0457	1.013	1.457	1.477	1.765	37
◦ ANETO TRIPLE 1400	1.002	1.483	1.844	13,7657	1,3427	0,0457	1.182	1.700	1.723	2.059	37
◦ ANETO TRIPLE 1600	1.146	1.694	2.258	16,4330	1,3427	0,0457	1.344	1.878	1.949	2.163	37

Ecuación característica según el siguiente modelo $\Phi = K_m \cdot \Delta T^n \cdot q^c$; siendo q= caudal mássico (kg/s)

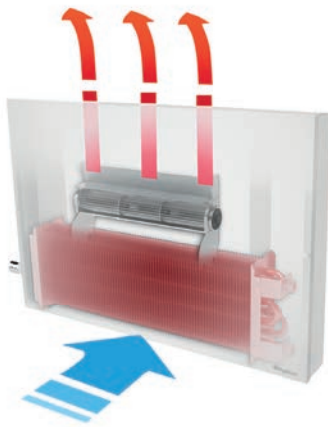
DIMENSIONES Y CONEXIONES



Modelo	Fondo A	Ancho L	Contenido agua	Peso vacío
-	mm	mm	l	kg
ANETO DOBLE 400	119	422	0,2	5
ANETO DOBLE 500	119	522	0,3	6
ANETO DOBLE 600	119	622	0,4	7
ANETO DOBLE 800	119	822	0,6	8
ANETO DOBLE 1.000	119	1022	0,8	11
ANETO DOBLE 1.200	119	1.222	1,0	13
ANETO DOBLE 1.400	119	1.422	1,2	15
ANETO DOBLE 1.600	119	1.622	1,4	17
ANETO TRIPLE 600	169	622	1,4	9
ANETO TRIPLE 800	169	822	2,0	13
ANETO TRIPLE 1.000	169	1.022	2,6	16
ANETO TRIPLE 1.200	169	1.222	3,2	18
ANETO TRIPLE 1.400	169	1.422	3,8	20
ANETO TRIPLE 1.600	169	1.622	4,4	21,8

Conexiones de serie a la derecha, posibilidad de invertir la batería para disponer las conexiones a la izquierda.

ACCESORIOS



KIT DINÁMICO, ventilador silencioso de tipo "tangencial"

- Incremento de la emisión sin variación de las dimensiones.
- Limitación de velocidad mediante potenciómetro interno, para adaptarse a la instancia.
- Bajo nivel sonoro.
- Instalación fácil y rápida (sistema de montaje "click").
- Funcionamiento sencillo con interruptor usuario On/Off.
- Termostato mínimo 35°C para el apagado automático, funciona el ventilador sólo cuando el agua está caliente.



1. Interruptor On/Off
2. Termostato de mínima
3. Potenciómetro interno, regula la velocidad del Kit dinámico

Modelo	Descripción	Código
	KIT DINÁMICO ANETO 600	◦HEATKDANETO0600
	KIT DINÁMICO ANETO 800	◦HEATKDANETO0800
	KIT DINÁMICO ANETO 1000	◦HEATKDANETO1000
	KIT DINÁMICO ANETO 1200-1600	◦HEATKDANETO1200
	KIT VALVULA REG. TERMOST.+DETENTOR ANETO	◦HEATANETOVAL
	CABEZAL TERMOSTATICO BL.VALVULA ANETO	◦HEATANETOCAB
	KIT RACORDS 3/4 A Ø15 mm TUBO COBRE 2 UDS.	◦HEATANETORCU
	KIT RACORDS 3/4 A Ø16/2 mm TUBO MULTICAPA 2 UDS.	◦HEATANETORMUL