



NEW

## MAX XD

Acumuladores **INOX** para ACS, de suelo verticales **sin intercambiador**, de 200 a 500 litros



## CARACTERÍSTICAS PRINCIPALES

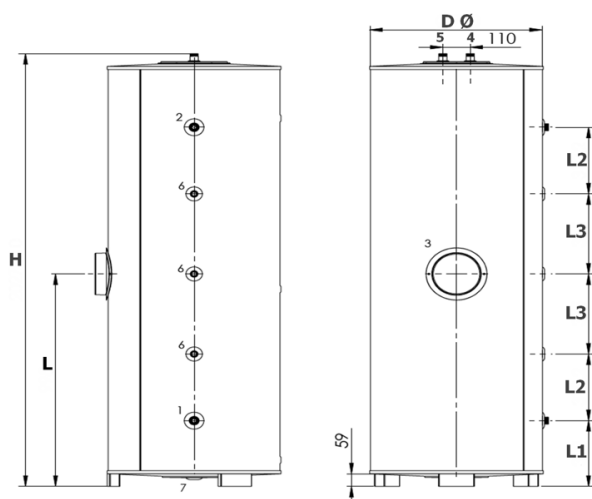
Los acumuladores **MAX XD** son de **acero INOX DÚPLEX-2202** de gran dureza y resistencia a la corrosión, apto para el uso de agua sanitaria sin protección catódica.

- **Aislamiento rígido en Poliuretano inyectado** densidad **42 kg/m3** de espesor 40mm en modelos 200 y 300, de 50mm para 500.
- **Conexiones en manguitos macho primario y secundario**, resto de tomas (resistencia, recirculación y vaciado) en hembra.
- **No es necesario protección catódica.**
- Preparada para instalación en **interior y exterior**, con protección ante las inclemencias del tiempo.
- Conexiones primario parte superior

Producto conforme al artículo 4.3 de la Directiva 2014/68/UE para los aparatos a presión.

- ✓ Temperatura máxima de trabajo: 95 °C
- ✓ Presión máxima de trabajo: 8 bar

## DIMENSIONES Y CONEXIONES



MAXXD	200	300	500
D Ø exterior	560	560	700
H: Altura total	1371±10	1871±10	2027±10
L	670	920	995
L1	382	382	308
L2	143	268	312
L3	144	269	375
1: Entrada Agua Fría	1" M	1" M	1" M
2: Salida Agua caliente	1" M	1" M	1" M
3: Resistencia	1"1/4 H	1"1/4 H	1"1/4 H
4: Hacia intercambiador	1/2" M	1/2" M	1" M
5: Desde intercambiador	1/2" M	1/2" M	1" M
6: Recirculación/sonda	1/2" H	1/2" H	1/2" H
7: Vaciado	1/2" H	1/2" H	1/2" H

Medidas en mm.

## CARACTERÍSTICAS TÉCNICAS

Modelo	Capacidad ACS	Peso vacío	Clase energética	PVR
	l	Kg	ErP	€
• MAX XD 200	190	39	B	<b>1.744 €</b>
• MAX XD 300	280	51	B	<b>1.982 €</b>
• MAX XD 500	480	72	B	<b>2.798 €</b>

Disponibles resistencias con termostatos y otros accesorios, ver sección complementos y accesorios.